

# Teamcenter

cesta k úspěchu

Siemens PLM Software

[www.siemens.cz/plm](http://www.siemens.cz/plm)



Teamcenter je název produktové řady pro řízení životního cyklu výrobku tzv. product lifecycle management.

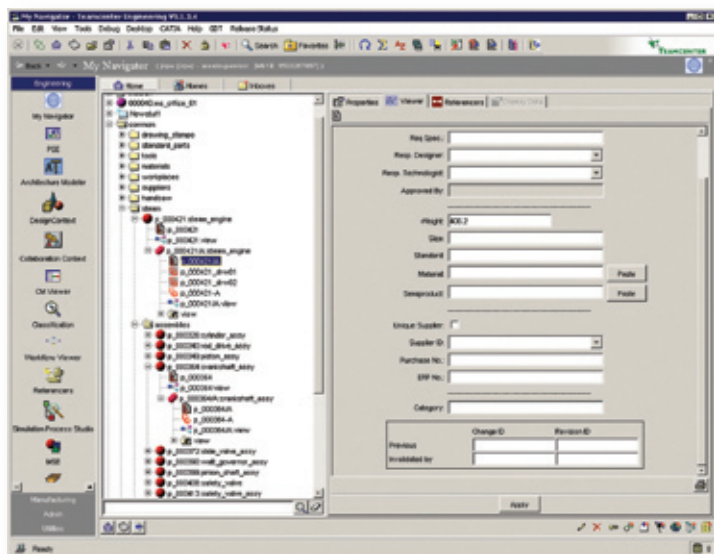
**TEAMCENTER**

**SIEMENS**

# Teamcenter Engineering

Teamcenter Engineering je PDM systém určený pro správu dat v předvýrobních etapách vývoje výrobku. Zkušenosti a znalosti uplatněné při jeho vývoji pomohou při zrychlování inovačního procesu a uvádění nových výrobků na trh.

Teamcenter Engineering efektivně zajišťuje správu konstrukčních a dalších dat, usnadní jejich sdílení mezi různými částmi podniku a zkrátí čas potřebný pro vývoj a změny. Jednoznačný přehled o jednotlivých dílech usnadní jejich znovupoužitelnost v nových výrobcích.



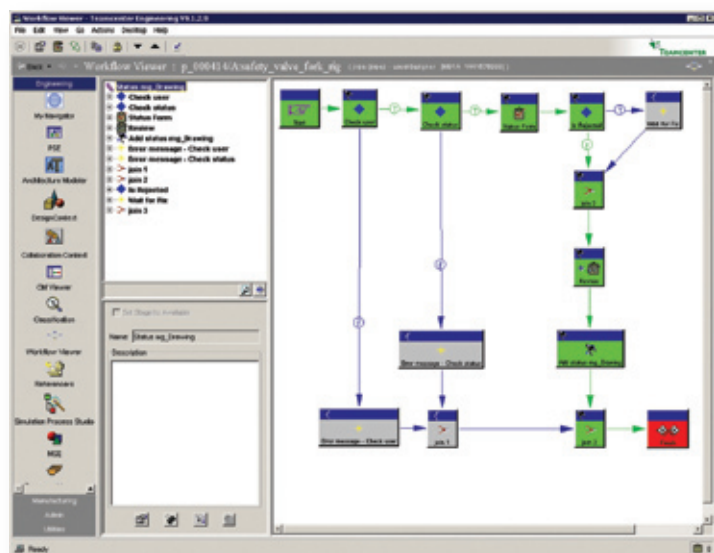
Zkrácení doby nutné pro vývoj, které nasazení Teamcenter přinese, umožní rychlejší uvádění nových výrobků na trh a tím i získání výhody před konkurencí.

Teamcenter Engineering přináší jedinečné propojení PDM a CAD/CAM systémů, ať už se jedná o produkty divize Siemens PLM Software společnosti Siemens, jako NX, Solid Edge, I-deas NX Series, nebo další systémy, jako Catia, Pro/E, SolidWorks, Inventor či AutoCAD.

Řízení přístupových práv k datům na základě projektů, skupin a rolí zajišťuje maximální možnou bezpečnost těchto dat a přitom umožňuje jejich sdílení tam, kde je to potřeba.

Plně konfigurovatelné schvalovací a změnové řízení umožní automatizovat příslušné procesy a odhalit data, která nesplňují podmínky pro schválení.

Export a import dat prostřednictvím XML usnadňuje propojení Teamcenter Engineering a dalších systémů, jako jsou systémy pro řízení výroby, zásobování, TPV.





# Teamcenter Express



## Řešení pro malé a střední podniky – Teamcenter Express

Teamcenter Express je kompletní PDM systém určený malým a středním podnikům. Nabízí standardní předkonfigurované prostředí umožňující rychlé a snadné zavedení systému. Zkušenosti získané při implementaci PDM ve významných světových firmách jsou nyní k dispozici ve formě uceleného řešení.

Teamcenter Express výrazně snižuje náklady nutné na zavedení PDM při zachování všech důležitých funkcí systému. Použití standardizovaného řešení snižuje nutnost přizpůsobení systému, doba nutná k zavedení systému se tak zkrátí na několik málo týdnů.

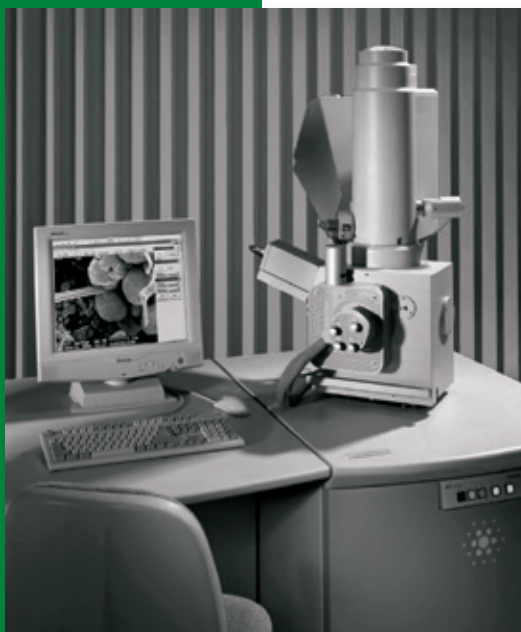
## Co nabízí Teamcenter

- ▶ Připravené dotazy umožňují vyhledávání dat podle různých kritérií. K dispozici je také možnost jednoduše definovat vlastní dotaz.
- ▶ Automatické zamykání dokumentů při jejich editaci zajišťuje jejich homogenitu a integritu.
- ▶ Řízení revizí dává plnou kontrolu nad měnícími se daty.
- ▶ Editor kusovníku umožňuje vytváření hierarchických struktur v jednoduchém a intuitivním prostředí.
- ▶ Možnost spojovat v rámci sestav díly vytvořené v různých CAD systémech.
- ▶ Snadné připojení nejrozličnějších dokumentů k jednotlivým dílům a správa těchto dokumentů spolu s příslušnými díly.
- ▶ Předdefinované workflow pomáhá řídit přístupová práva k datům během práce. Zároveň standardizuje schvalování dat.
- ▶ Vestavěná vizualizace umožňuje zobrazit CAD i jiná data, aniž by bylo nutné spouštět příslušnou aplikaci. Součástí vizualizace je i možnost tvorby poznámek, zvláště výhodná během schvalovacího procesu.
- ▶ Inteligentní a konfigurovatelné řízení přístupových práv chrání data před neoprávněnou změnou nebo zneužitím.
- ▶ Možnost přístupu externích spolupracovníků prostřednictvím web uživatelského rozhraní.
- ▶ Pro potřeby firem s více pobočkami je možné spojit několik databází Teamcenter do distribuovaného prostředí a umožnit tím spolupráci a sdílení dat mezi pobočkami.

## O Siemens PLM Software

Siemens PLM Software je samostatná obchodní jednotka divize Siemens Industry Automation společnosti Siemens a přední světový poskytovatel PLM softwaru a služeb. Společnost má více než 51 000 zákazníků a celosvětově je nainstalováno více než 5,5 milionů pracovišť. Víze Siemens PLM Software je vytvořit svět, kde organizace a jejich partneři spolupracují prostřednictvím PLM na vývoji výrobků a služeb světové úrovně a kde jim PLM umožňuje pohotově se vypořádat s objevujícími se riziky a příležitostmi. PLM, neboli Product Lifecycle Management (správa životního cyklu výrobku), lze definovat jako informační strategii, firemní strategii a v neposlední řadě transformační obchodní strategii. PLM dává společností sílu činit jednotná, informacemi podpořená rozhodnutí ve všech stádiích životního cyklu výrobku.

Více informací o produktech a službách Siemens PLM Software naleznete na [www.siemens.cz/plm](http://www.siemens.cz/plm).



**„Díky PLM řešení od Siemens PLM Software jsme dosáhli toho, že naše pobočky se nyní navzájem doplňují. A protože mohou spolupracovat, můžeme dostat naše výrobky na trh rychleji.“**

Frank de Jong  
ředitel pro vývoj technologií  
FEI Company

Siemens Product Lifecycle Management Software (CZ) s.r.o.  
Na Maninách 7, 170 00 Praha 7  
Tel: +420 266 790 411  
Fax: +420 266 790 422  
[www.siemens.cz/plm](http://www.siemens.cz/plm)

# SIEMENS

Pro více informací kontaktujte:

TPV group s.r.o.  
Brigádnická 124  
538 43 Třemošnice  
Tel. +420 469 661 962 Mobil. + 420 724 815 410  
[www.tpvgroup.cz](http://www.tpvgroup.cz) [info@tpvgroup.cz](mailto:info@tpvgroup.cz)

[www.siemens.cz/plm](http://www.siemens.cz/plm)