

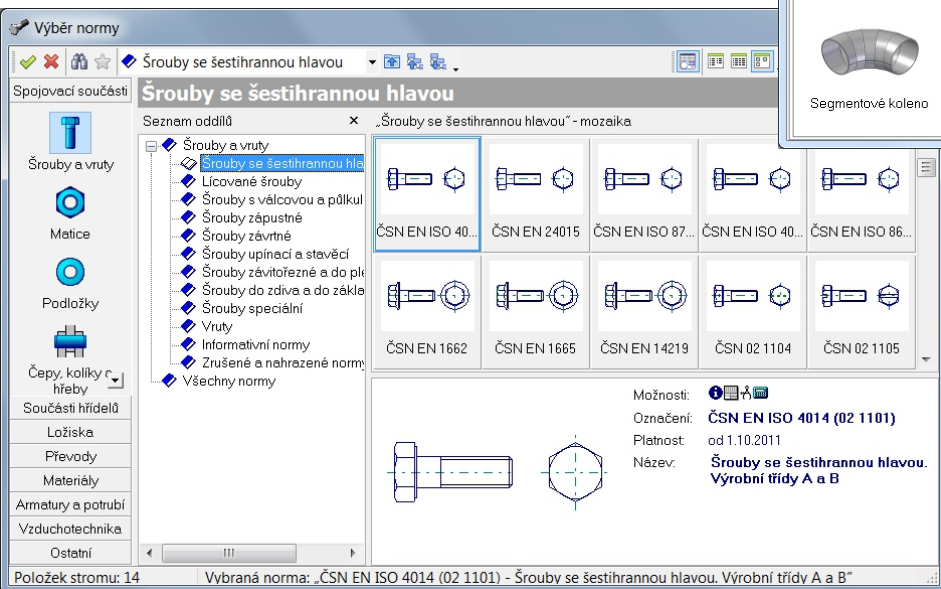
TDS-TECHNIK

Moderní strojírenská nadstavba nejen pro BricsCAD, také pro AutoCAD LT, AutoCAD, ZWCAD, Solid Edge, NX, Solidworks ...

Programový komplet TDS-TECHNIK je moderní strojírenská nadstavba určená všem, kteří pracují se systémy BricsCAD, AutoCAD LT, AutoCAD, ZWCAD, Solid Edge, NX, Solidworks, DraftSight, DesignCAD, SmartSketch, KeyCreator, ME10. Odstraňuje mnoho rutinní práce a poskytuje řadu nových možností, které výrazně zvýší Vaši produktivitu při práci s výkresovou dokumentací.

TDS-TECHNIK obsahuje rozsáhlou databázi normalizovaných strojních součástí, profilů z oceli i neželezných kovů, které snadno vyberete a umístíte do výkresu ve zvoleném 2D pohledu, nebo 3D modelu. Vykreslovat můžete i řadu normalizovaných prvků, jako díry pro šrouby, T-drážky apod. V databázi dále najdete potrubí a armatury, výrobky z plastů, svařovací materiály, materiálové listy a další prvky zpracované podle vybraných norem ČSN, DIN a katalogů výrobců. Databáze obsahuje údaje odpovídající platným normám včetně nejnovějších ČSN EN ISO.

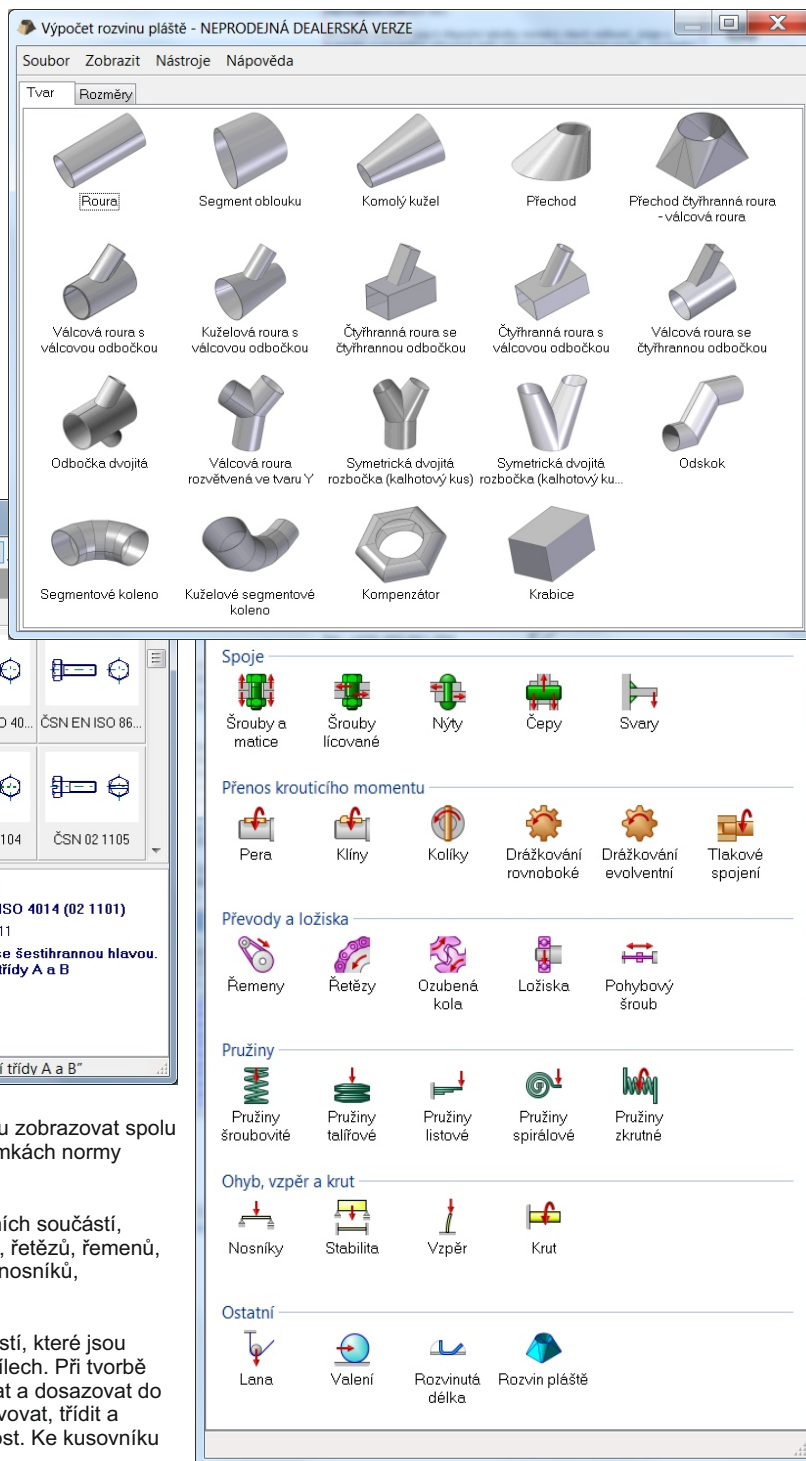
Ke každé součásti jsou k dispozici tabulky rozměrů všech velikostí, údaje o materiálu a provedení, případně další informace (doporučené použití, související normy, ekvivalenty ...) Pro snadnou orientaci je doplněn příslušný obrázek dílu včetně kót.



K normám si můžete vkládat vlastní libovolné textové poznámky. Ty se poté budou zobrazovat spolu s dalšími výše uvedenými informacemi. Navíc můžete podle textu v těchto poznámkách normy vyhledávat.

V programu TDS-TECHNIK můžete provádět pevnostní kontrolu základních strojních součástí, výpočet trvanlivosti valivých ložisek, normalizovaný výpočet svarů, ozubených kol, řetězů, řemenů, pružin, rozvinuté délky ohýbaných součástí, výpočty staticky určitých i neurčitých nosníků, pohybových šroubů, drážkovaných spojů, tlakových spojení ...

TDS-TECHNIK dokáže vygenerovat kusovník na základě normalizovaných součástí, které jsou vykreslené ve výkresu. Do kusovníku můžete doplnit také informace o vlastních dílech. Při tvorbě kusovníků je opět k dispozici databáze normalizovaných prvků, kde můžete vybírat a dosazovat do kusovníku řadu dalších položek. Takto vytvořený kusovník můžete pohodlně upravovat, třídit a přepisovat. Program za Vás také spočítá celkovou čistou, nebo hrubou hmotnost. Ke kusovníku můžete navíc připojit různé poznámky a pokyny pro výrobu, nebo montáž.



Užitečnou pomůckou je také program pro převádění jednotek různých fyzikálních veličin, který umožňuje převádět hodnoty mezi metrickými, angloamerickými a dalšími vybranými jednotkami pro délku, plochu, objem, hmotnost, hustotu, sílu, práci, výkon, tlak ...

K dispozici jsou také základní údaje o mezinárodní soustavě jednotek SI, používané násobky a díly (předpony) ...

TDS-TECHNIK obsahuje největší databázi státních a podnikových technických norem v ČR.